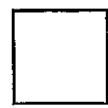
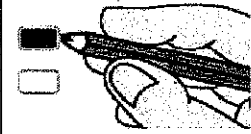


State of Kansas Official General Election Ballot
 (El estado de Kansas Papeleta Oficial de las Elecciones Generales)
 County of Grant (El condado de Grant)
 November 3, 2020 (El 3 de noviembre del 2020)
 Precinct 4 no Commission



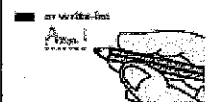
If you tear, deface, or make a mistake and wrongfully mark any ballot, you must return it to the election board and receive a new ballot or set of ballots. (Si rompe, mutila, o comete un error y marca injustamente cualquier votación debe regresar a la tabla de la elección y recibir una nueva votación o el conjunto de votaciones.)

Making selections (Hacer selecciones)



To vote for a person or pair of candidates, darken the target to the left of the person's name. (Para votar por una persona o el par de candidatos, oscurece el óvalo a la izquierda del nombre de la persona.)

Optional write-in (Escritura-en opcional)



To vote for a person whose name is not printed on the ballot, write the person's name on the line provided and darken the target. (Para votar para una persona cuyo nombre no es impreso en la votación, escribe el nombre de la persona en el espacio en blanco y oscurece el óvalo.)

National Offices (Oficinas Nacionales)

For Presidential Electors For President and Vice President (Para Electores Presidencial para el Presidente y Vice president)

Vote for one set of Electors (Vote para un conjunto de electores)

- Jorgensen and Cohen Libertarian (Libertario)
- Trump and Pence Republican (Republicano)
- Biden and Harris Democratic (Democrático)
- _____
or write-in: (Candidato Escrito)

Continue voting next side (Seguir votando lado próximo)

For United States Senator (Para Senador de los Estados Unidos)

Vote for One (Vote por Uno)

- Jason Buckley Libertarian (Libertario)
Overland Park
- Roger Marshall Republican (Republicano)
Great Bend
- Barbara Bollier Democratic (Democrático)
Mission Hills
- _____
or write-in: (Candidato Escrito)

For United States House of Representatives 1st District (Para Representante de los Estados Unidos 1st Distrito)

Vote for One (Vote por Uno)

- Kali Barnett Democratic (Democrático)
Manhattan
- Tracey Mann Republican (Republicano)
Salina
- _____
or write-in: (Candidato Escrito)

State Offices (Oficinas Estatales)

For State Senator 39th District (Para Senador del Estado 39th Distrito)

Vote for One (Vote por Uno)

- John Doll Republican (Republicano)
Garden City
- _____
or write-in: (Candidato Escrito)

For Kansas House of Representatives 124th District (Para Representante del Estado, 124th Distrito)

Vote for One (Vote por Uno)

- Marty Long Republican (Republicano)
Ulysses
- _____
or write-in: (Candidato Escrito)

For District Court Judge 26th District, 2nd Division (Para Juez del Distrito 26th Distrito, 2nd División)

Vote for One (Vote por Uno)

- Clinton B. Peterson Republican (Republicano)
Liberal
- _____
or write-in: (Candidato Escrito)

For District Magistrate Judge 26th District, Position 1 (Para Juez del Magistrado del Distrito 26th Distrito, 1st Posición)

Vote for One (Vote por Uno)

- Michael Winner Republican (Republicano)
Ulysses
- _____
or write-in: (Candidato Escrito)

County Offices (Oficinas del Condado)

For County Clerk (Para Secretaria del Condado)

Vote for One (Vote por Uno)

- Sheila Brown Republican (Republicano)
Ulysses
- _____
or write-in: (Candidato Escrito)

For County Treasurer (Para Tesorero del Condado)

Vote for One (Vote por Uno)

- Terri Trotman Republican (Republicano)
Ulysses
- _____
or write-in: (Candidato Escrito)

For County Register of Deeds (Para Registro de la Propiedad del Condado)

Vote for One (Vote por Uno)

- Dana Y. McDaniel Republican (Republicano)
Ulysses
- _____
or write-in: (Candidato Escrito)

For County Attorney (Para Abogado del Condado)

Vote for One (Vote por Uno)

- Kelly Premier Chavez Republican (Republicano)
Tyrone Oklahoma
- _____
or write-in: (Candidato Escrito)

For County Sheriff (Para Sheriff del Condado)

Vote for One (Vote por Uno)

- James Biddle Republican (Republicano)
Ulysses
- _____
or write-in: (Candidato Escrito)

To vote for a Justice of the Supreme Court being retained in office, darken the oval to the left of the word "Yes". To vote against a Justice of the Supreme Court being retained in office, darken the oval to the left of the word "No".
(Para votar a favor de la retención en el cargo de un juez de la Corte Suprema, oscurezca el óvalo a la izquierda de la palabra "Si". Para votar en contra de la retención en el cargo de un juez de la Corte Suprema, oscurezca el óvalo a la izquierda de la palabra "No").

To vote for a Justice of the Court of Appeals being retained in office, darken the oval to the left of the word "Yes". To vote against a Justice of the Court of Appeals being retained in office, darken the oval to the left of the word "No".
(Para votar a favor de la retención en el cargo de un juez del Tribunal de Apelaciones, oscurezca el óvalo a la izquierda de la palabra "Si". Para votar en contra de la retención en el cargo de un juez de la Corte de Apelaciones, oscurezca el óvalo a la izquierda de la palabra "No".)

**Supreme Court For Justice
Vote Yes or No
(Corte Suprema Para Justicia
Vote Si o No)**

**Court of Appeals For Judge
Vote Yes or No
(Corte of Apelación
Para Juez
Vote Si o No)**

Shall **Eric S. Rosen**, Topeka, Position No. 4, be retained in office?
(¿Debería **Eric S. Rosen**, Topeka, Posición No. 4, ser retenido en su puesto?)

Shall **Sarah E. Warner**, Lenexa, Position No. 4, be retained in office?
(¿Debería **Sarah E. Warner**, Lenexa, Posición No. 4, ser retenido en su puesto?)

- Yes (Si)
 No (No)

- Yes (Si)
 No (No)

Shall **David E. Bruns**, Olathe, Position No. 6, be retained in office?
(¿Debería **David E. Bruns**, Olathe, Posición No. 6, ser retenido en su puesto?)

- Yes (Si)
 No (No)

Shall **G. Gordon Atcheson**, Overland Park, Position No. 8, be retained in office?
(¿Debería **G. Gordon Atcheson**, Overland Park, Posición No. 8, ser retenido en su puesto?)

- Yes (Si)
 No (No)

Shall **Karen M. Arnold-Burger**, Overland Park, Position No. 9, be retained in office?
(¿Debería **Karen M. Arnold-Burger**, Overland Park, Posición No. 9, ser retenido en su puesto?)

- Yes (Si)
 No (No)

Shall **Kathryn Gardner**, Topeka, Position No. 14, be retained in office?
(¿Debería **Kathryn Gardner**, Topeka, Posición No. 14, ser retenido en su puesto?)

- Yes (Si)
 No (No)

Continue voting next side
(Seguir votando lado próximo)